

KÖK HÜCRE VE GEN TEDAVİLERİ ARAŞTIRMA VE UYGULAMA MERKEZİ

LABORATUVAR ANALİZ BEDELLERİ

Merkez Müdürü: Doç. Dr. Yusufhan YAZIR

Birim Sorumlusu: Yrd. Doç. Dr. Gülçin GACAR

Birim Sorumlusu: Yrd. Doç. Dr. Gökhan DURUKSU

Birim Sorumlusu: Dr. Zehra Seda ÜNAL HALBUTOĞULLARI

Deney listesinde belirtilmemiş deney taleplerinde ve araştırma deneyi taleplerinde hizmet bedelleri KÖGEM Yönetimi tarafından ayrıca belirlenir.

HÜCRE KÜLTÜRÜ LABORATUVARI I-II



Çalışma Adı	Açıklama
Hücre kültürü	Dondurma
	Flask (T25)
	Flask (T75)

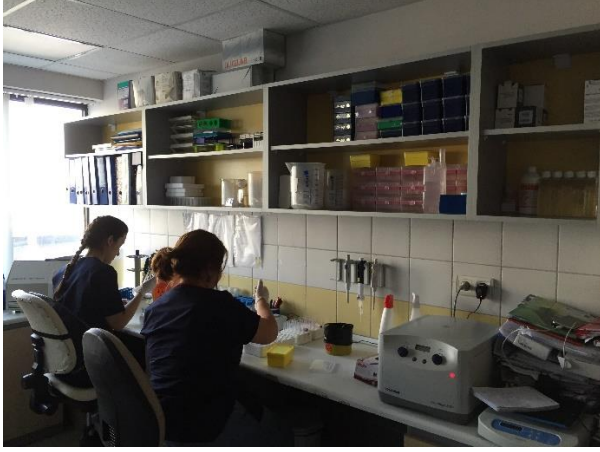
	96 well plate
Sitotoksosite çalışması veya antikanserojenik etki (Kanser hücreleri ile) belirlenmesi (MTT ya da Tripan Blue ile)	24 saat
	48 saat
	72 saat
Hücre Kültürü Metod Geliştirme	
Mikoplazma testi (PCR kiti ile)	
Spektrofotometre ile analiz hizmeti (saat başı bedeli)	
ELİZA okuyucu ile analiz hizmeti (saat başı bedeli)	
ELİZA yıkayıcı	
Soğutmalı santrifüj	
Dokudan fibroblast izolasyonu ve karakterizasyonu	
Hücre farklılaştırması ve kültürü	
Mezenkimal kök hücre izolasyonu ve karakterizasyon	
Hücre transfeksiyonu (antikorlu)	
Hücre transfeksiyonu (antikorsuz, sadece flüoresan protein)	

MOLEKÜLER LABORATUVARI



Çalışma Adı
DNA izolasyonu (Kit analizi isteyen kişi/kuruluş tarafından karşılanır)
DNA saflık ve miktar tayini
Protein miktar tayini (BCA yöntemi):
PCR reaksiyonu (Primerler, analizi isteyen kişi/kuruluş tarafından karşılanır)
PCR ürünü temizliği
Konvensiyel PCR ile analiz
PCR optimizasyonu
RNA izolasyonu (Kit, analizi isteyen kişi/kuruluş tarafından karşılanır)
RNA saflık ve miktar tayini
cDNA sentezi (Kit, analizi isteyen kişi/kuruluş tarafından karşılanır)
Real Time PCR Reaksiyonu (Kit, analizi isteyen kişi/kuruluş tarafından karşılanır)
Real Time PCR Optimizasyonu
Agaroz Jel Elektroforezi ve Görüntüleme (8 ÖRNEK)
Jel Görüntüleme Cihaz ve Program Kullanımı
Restriksiyon Enzim Kesimi ve Jel Elektroforezi (Kit, analizi isteyen kişi/kuruluş tarafından karşılanır)
SDS-PAGE /Western blotlama ile protein ekspresyonu tayini
Hücre transfeksiyonu (antikorsuz, sadece flüoresan protein)

FLOW SİTOMETRİ LABORATUVARI



Çalışma Adı
Hücre karakterizasyonu (Yüzey markerları ile CD proteinleri)
Annexin-PI ile apoptoz-nekroz analizi
Hücre döngüsü (Cell cycle) analizi
Akridin oranj ile otofaji analizi
Kaspaz-3 analizi
In vitro sitotoksosite testleri (4 haftalık) Sitotoksite Testi: Annexin V/PI (Hücreyi araştırmacı sağlar.)
9 Konsantrasyon + Kontrol için, 24 saatlik (veya tek saat dilimi)
9 Konsantrasyon + Kontrol için, 24 ve 48 saatlik (veya 2 saat dilimi)
9 Konsantrasyon + Kontrol için, 24, 48 ve 72 saatlik (veya 3 saat dilimi)
Kanser hücre serilerinde sitotoksosite analizleri (9 doz, kontrol, tek saat dilimi)
*Hücreler, sarf malzemeler dâhildir, ilaç/madde/bitki ekstresi araştırmacı tarafından çözgeni ile birlikte sağlanmalıdır. 3 hücre tipinde analiz:

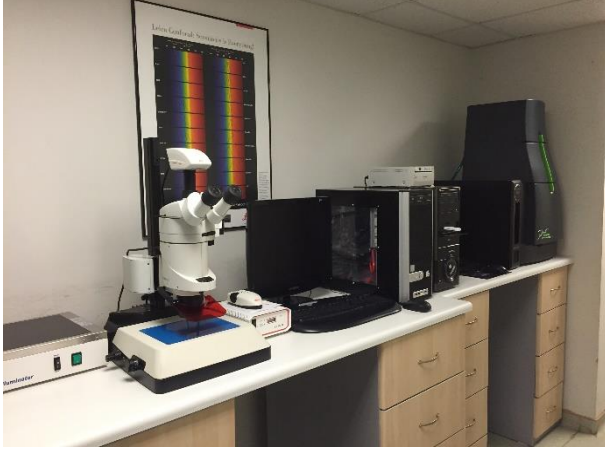
İMMUNOHİSTOKİMYA LABORATUVARI



Çalışma Adı

Doku Takip cihazı ve mikrotom kullanımı

MİKROSKOPİ LABORATUVARI



Çalışma Adı

Işık mikroskobu ve stereo mikroskop kullanımı

Flüoresan mikroskop kullanımı

Jel görüntüleme sistemi

Flüoresan ataçmanlı ışık mikroskobu

KRİYOPREZERVASYON LABORATUVARI



Çalışma Adı

Hücre kültürü (Farklı hücrelerin kültür ve stoklama işlemleri)

Sıvı nitrojende hücre saklama

Hücre çözme, çoğaltma ve dondurup yedekleme (Sarf malzemeler araştırmacı tarafından sağlanırsa)

Hücre Açma, Çoğaltma ve Dondurup Yedekleme (Sarf Malzemeler Dahil)